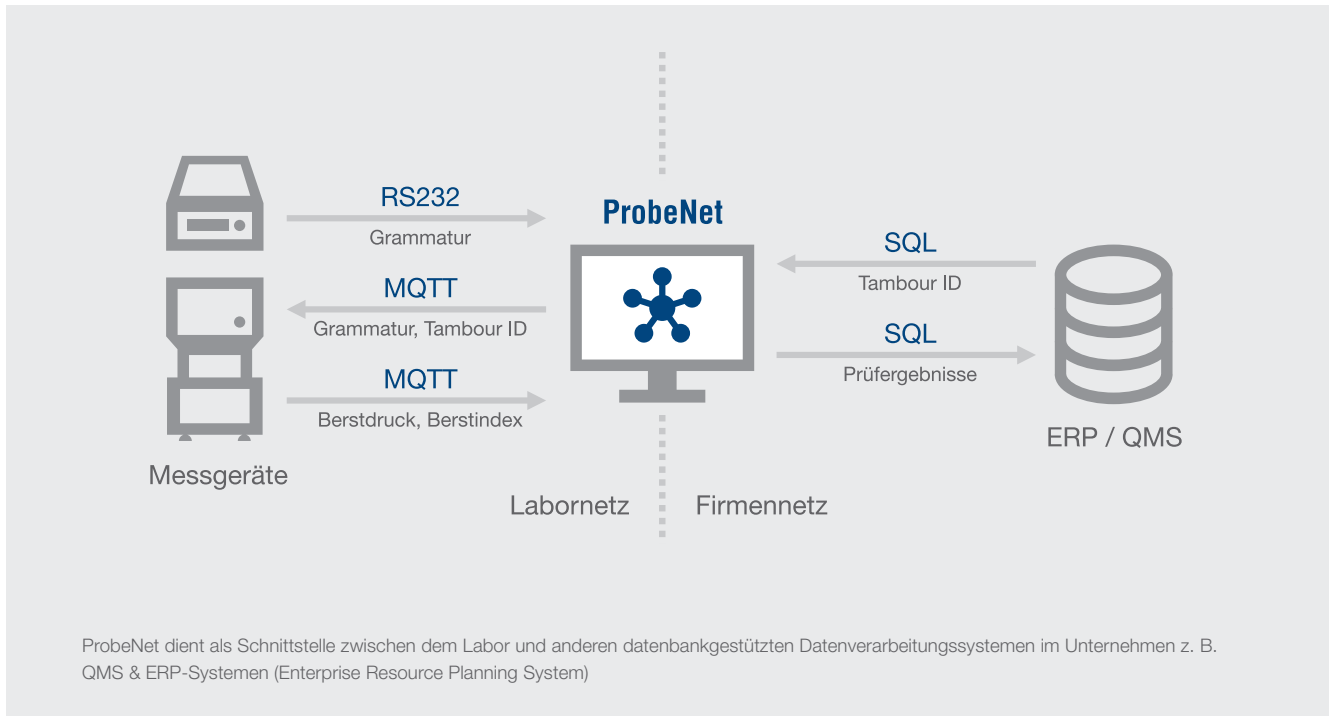




Kompatibel zu:

- 
✓ **ModularLine**
- 
✓ **StandAlone**
- 
✓ **PulpTester**



Die wichtigsten Benefits

- ✓ **ÜBERSICHTLICH UND EINFACH ZU BEDIENEN**
Messdaten unterschiedlicher Geräte auf einem zentralen Computer in graphischer und tabellarischer Form
- ✓ **KUNDENORIENTIERTE EINSTELLUNGSMÖGLICHKEITEN**
Anpassung der Messwertbezeichnungen nach Kundenwunsch
Umrechnung der Messergebnisse in andere Einheiten
- ✓ **INDUSTRIE 4.0**
Verwendung von MQTT (Message Queue Telemetry Transport) über Ethernet für die Vernetzung der Laborgeräte
Einbindung von Messgeräten über eine RS232-Schnittstelle

PRODUKTBESCHREIBUNG

Die Software ProbeNet von FRANK-PTI ist ein Softwareprogramm zum Sammeln von Messdaten verschiedener Labormessgeräte an einem PC. ProbeNet ist einfach zu bedienen und bereitet die Messdaten übersichtlich auf. Einzelne Messergebnisse und statistische Erhebungen aller Geräte können schnell und übersichtlich auf nur einer Arbeitsfläche zusammengefasst werden. In der Liste der Einzelergebnisse können Ergebnisse als Ausreißer markiert und aus der Statistik und den Berichten ausgeschlossen werden.

ProbeNet ermöglicht eine Vernetzung verschiedener Software-systeme zum Datenaustausch. Alle relevanten Daten können zwischen den Systemen ausgetauscht werden. Auf Anfrage können auch Fremdgeräten über RS232, MQTT oder Ethernet eingebunden werden.

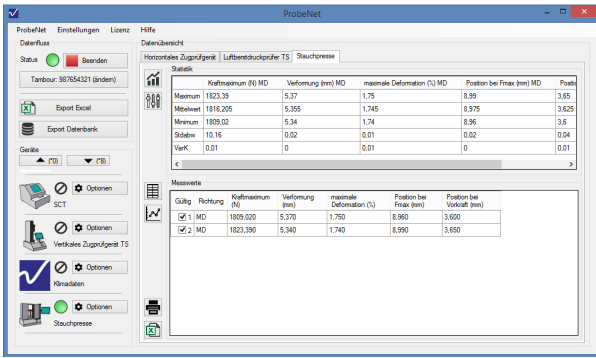
Eine temporäre, lokale Datensicherung garantiert die Sicherung aller empfangener Daten. Dies können Prüfparameter oder Messergebnisse ebenso aber auch Tambour oder Chargennummern sowie erfasste Klimadaten (Erfassung über externes Klimamessgerät z. B. von FRANK-PTI) sein.

Der Datenaustausch erfolgt über eine lokale SQL-Datenbank, welche auch zum Datenaustausch mit anderen Datenverarbeitungsprogrammen im Unternehmen verwendet werden kann. Die zu exportierenden Daten können vom Kunden selbst definiert werden, z. B. ob Messwerte und/oder Prüfparameter und/oder die Statistik. Ebenfalls lässt sich einstellen ob die Daten aller eingebundener Laborgeräte oder nur von einzelnen Geräten exportiert werden sollen. Bezeichnungen können individuell angepasst und Messwerte umgerechnet werden (z. B. von N auf kN), des Weiteren können z. B. Klimadaten mit einzelnen Messreihen verknüpft werden.

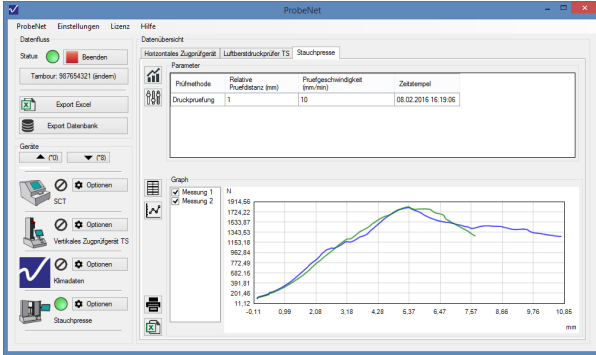
TECHNISCHE DATEN

FUNKTIONEN

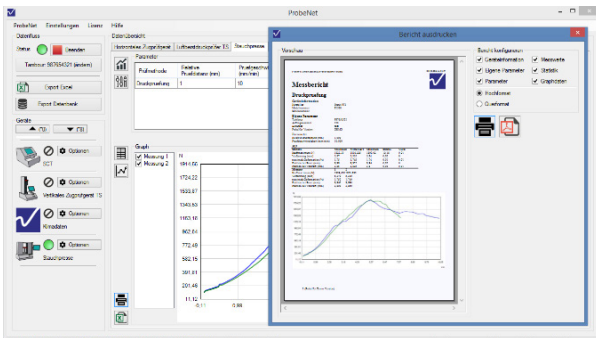
- Messergebnisse sind bis zu vier Wochen einsehbar (Traceability)
- Erfassung von Tambour/Chargennummern per Eingabe oder durch Datentransfer einer vorhandenen Datenbank (z. B. ERP-System)
- Freie Eingabe von Bezeichnungen/Beschreibungen für Messwerte oder Prüfparameter
- Umrechnung von Einheiten
- Hinterlegung von globalen Daten (z. B. Klima) und deren Verknüpfung zu den Messreihen.
- Export der Messwerte und der Statistik über MS SQL per Knopfdruck – Automatisierung optional
- Exportinhalte frei wählbar (Messwerte/Prüfparameter/Statistik, etc.) ebenso ob die Daten aller eingebundener Geräte oder eines einzelnen Gerätes übertragen werden sollen
- Ausdruck über Excel oder als PDF-Datei speicherbar
- Ausdruck über Firmenvorlage (Briefkopf/Logo)
- IoT (Internet of Things) mittels MQTT
- Auf Anfrage ist die Einbindung von Fremdgeräten sowie der Import von CSV/Text Files aus anderen Softwaresystemen möglich.



Statistik und Messwerte



Prüfparameter und Kurvendiagramm



Datenreport



Deutschland

FRANK-PTI GMBH
 Auf der Aue 1
 69488 Birkenau
 Tel.: +49 6201 84-0
 office@frank-pti.com

Österreich

PAPER TESTING INSTRUMENTS GMBH
 Streingerstraße 46
 4655 Vorchdorf
 Tel.: +43 7614 21234-50
 office@at.frank-pti.com